

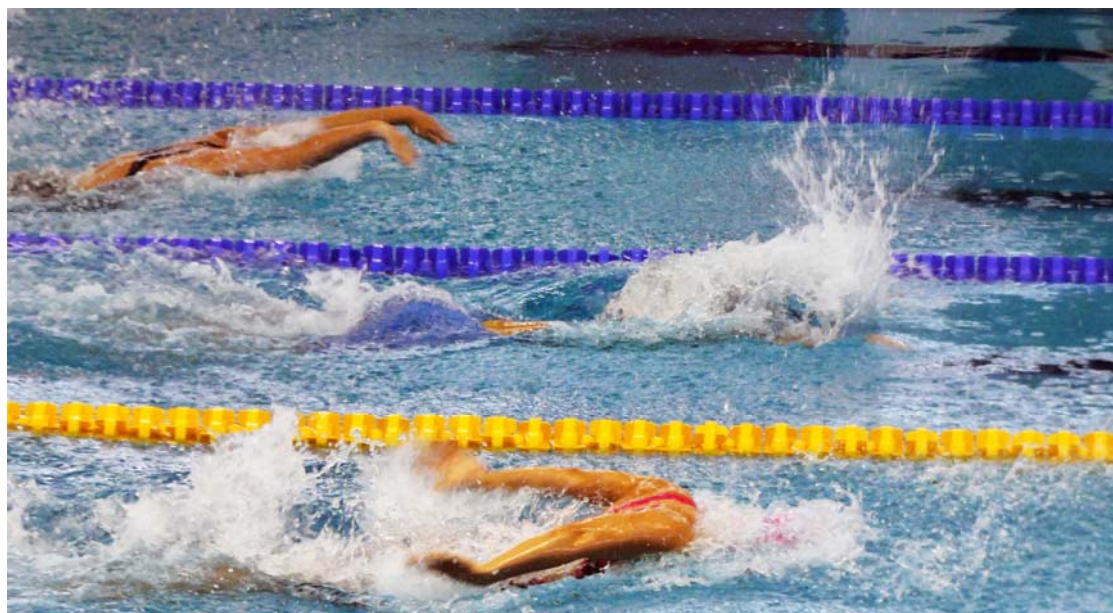
# 第13回日本ろう者水泳選手権大会

兼 世界ろう者水泳選手権大会・

第9回アジア太平洋ろう者競技大会選考大会 in 奈良

## 【目的】

全国の聴覚障害者が水泳を通じてスポーツに親しみ、競技力の向上を図る。参加者同士の交流を深めるとともに、聴覚障害者に対する理解と認識の向上を図り、社会参加の推進に寄与することを目的とする。奈良県内におけるろう者水泳の普及と発展、認知度の向上を目的として開催される。



期 日：2018年11月25日（日）

会 場：スイムピア奈良

主 催 一般社団法人日本ろう者水泳協会  
競技主管 奈良県水泳連盟（予定）  
後 援 奈良県、奈良県教育委員会、大和郡山市、一般財団法人全日本ろうあ連盟、公益財団法人日本水泳連盟 公益財団法人日本障がい者スポーツ協会、日本障がい者水泳協会、一般社団法人日本スイミングクラブ協会、一般社団法人奈良県聴覚障害者協会（予定）  
協 賛 大塚製薬株式会社

# 開催要項

1. 期 日 2018年11月25日(日)

2. 会 場 スイムピア奈良

## 3. 参加資格

1) 聴覚障害者(身体障害者手帳1級~6級までの方)であること。

または手帳所有に準ずる難聴者であること。

2) 聴者の場合、一般社団法人日本ろう者水泳協会の賛助会員であること。(オープン参加)

3) 奈良県在住の1)2)の条件を満たしていない知的を含む障害者。(オープン参加)

4) 主催者が認める団体。(オープン参加)

5) 定期的に水泳練習をしている者であること。

\*総定員が70名を超える場合は、ろう者が優先され、オープン参加の障害者はお断りする場合があります。

## 4. 競 技

1) リレー種目 ※当日申込とする。

2) 100mフリーリレーは、少年・少女及びシニアの部のみ参加できる。

3) 自由形800mと1500mは下記の標準記録を突破している方が参加できる。

男子 1500m...35分 女子 800m...25分

## 5. 大会日程

1) 受付開始 9:20~

2) 練習時間 9:20~10:00

※公式スタート練習は9:45~10:00の間に行う。

3) 開会式 10:10~

4) 競技開始 10:30~

5) 競技終了 15:00(予定)

6) 閉会式 15:30~16:00(予定)

## 6. 競技種目

種 目	距 離						
	25m	50m	100m	200m	400m	800m	1500m
自由形	25m	50m	100m	200m	400m	800m	1500m
背泳ぎ	25m	50m	100m	200m			
平泳ぎ	25m	50m	100m	200m			
バタフライ	25m	50m	100m	200m			
個人メドレー	100m	200m	400m				
混合リレー	4×25m						
メドレーリレー	4×50m						
フリーリレー	4×50m						

## 7. 競技順序

(1)	女子 200m個人メドレー	(17)	女子 50mバタフライ	(33)	女子 25m背泳ぎ
(2)	男子 200m個人メドレー	(18)	男子 50mバタフライ	(34)	男子 25m背泳ぎ
(3)	女子 400m自由形	(19)	混合 100mフリーリレー※	(35)	女子 25mバタフライ
(4)	男子 400m自由形	(20)	女子 200mメドレーリレー	(36)	男子 25mバタフライ
(5)	女子 200m平泳ぎ	(21)	男子 200mメドレーリレー	(37)	女子 400m個人メドレー
(6)	男子 200m平泳ぎ	(22)	女子 800m 自由形	(38)	男子 400m個人メドレー
(7)	女子 200m背泳ぎ	(23)	女子 1500m自由形	(39)	女子 100m自由形
(8)	男子 200m背泳ぎ	(24)	男子 1500m自由形	(40)	男子 100m自由形
(9)	女子 200mバタフライ	(25)	女子 200m自由形	(41)	女子 100m平泳ぎ
(10)	男子 200mバタフライ	(26)	男子 200m自由形	(42)	男子 100m平泳ぎ
(11)	女子 50m自由形	(27)	女子 100m 個人メドレー	(43)	女子 100m背泳ぎ
(12)	男子 50m自由形	(28)	男子 100m個人メドレー	(44)	男子 100m背泳ぎ
(13)	女子 50m平泳ぎ	(29)	女子 25m自由形	(45)	女子 100mバタフライ
(14)	男子 50m平泳ぎ	(30)	男子 25m 自由形	(46)	男子 100mバタフライ
(15)	女子 50m背泳ぎ	(31)	女子 25m平泳ぎ	(47)	女子 200mフリーリレー
(16)	男子 50m背泳ぎ	(32)	男子 25m平泳ぎ	(48)	男子 200mフリーリレー

※ 少年・少女の部、シニアの部のみ。男女・少年・少女・シニア混合でも可能。  
男女人数制限はなく男子だけでも女子だけでも可能。  
年齢は暦年齢（2018年11月25日現在の年齢）とする。

- ・少年・少女の部 . . . . . 中学生まで
- ・一般の部 . . . . . 高校生～39歳まで
- ・シニアの部 . . . . . 40歳以上

## 8. 競技方法

- 1) (一社)日本ろう者水泳協会競技規則に則り、すべて男女別タイムレース決勝とする。
- 2) 飛び込みができない者は、審判長の右腕の合図で水中に入り、手でスターティンググリップをつかむこと。
- 3) 自由形 800m と 1500m のレース中に標準記録を超えた時点で中断する。  
※標準記録：1500m：35分，800m：25分
- 4) 肢体不自由者には WPS 水泳競技規則を準用する。

## 9. 種目制限 個人種目制限なし（オープン参加者含む）

ろう者以外のオープン参加は、一人3種目までとする

## 10. 表彰

- 各種目1位のみメダルを授与する。
- リレー種目は1位から3位に賞状を授与する。
- 参加者には記録賞を授与する。
- オープン参加者へのメダル授与はしない。

## 11. 申込規定

申込締切日 2018年9月30日 必着 (消印有効)

※申込締切後の追加申込, 変更は受け付けない。

また, 大会不参加の場合でも申込金等の返金はしない。

なお, 振込手数料は参加者の負担とする。

1. 大会登録料 1人につき……………1,000円

(※2018年度(一社)日本ろう者水泳協会会員は登録料を免除する)

2. 参加費 3,000円(プログラム付)

3. リレー1種目 2,000円(当日エントリーとする)

4. 弁当(お茶付)1個につき800円

(※弁当を希望する場合は, 弁当代(1個800円)を参加費と一緒に振込むこと)

(※会場に軽食コーナーあり)

### 【申込方法】

別紙「申込書」に必要事項を記載の上, 下記まで郵送すること。

### 【申込書郵送先】

〒604-8424

京都市中京区西ノ京桶ノ口町118

ネオブルーム202号

第13回日本ろう者水泳選手権大会実行委員 宛

### 【参加費・弁当代等の振込先】

銀行名: ゆうちょ銀行

口座名: 14430

口座番号: 43305811

口座名義: (一社)日本ろう者水泳協会

## 12. その他

1) 健康管理は本人の責任とし, 各自十分注意すること。

2) 本大会における事故等については応急処置のみとし, 医師の診断を受けるなどその後の処置は自己の責任において行うこと。大会役員・補助員・選手は傷害保険(死亡・後遺障害・入院・手術)に加入するが, それ以上の補償を望む場合は各自で保険に加入すること。

3) 水着については, (一社)日本ろう者水泳協会競技規則により, 下記の通りに行うこと。

(記)

1. FINA への世界新記録の申請，日本新記録の公認については，有効な FINA 承認マークが付いた水着を着用して泳いだ記録のみを対象とする。(水着の確認を行う)
  2. 素材については，繊維を中心とした水着とする。ラバー及び大きなパネル（空気を通さない素材）が貼ってある水着は，禁止とする。
  3. 形状については，水着が身体を覆う範囲を次の通りとする。
    - ① 男性はへそを超えず，膝までとする。
    - ② 女性は肩から膝までとする。ただし首，肩を覆うことはできない。
  4. FINA の承認を受けていない水着でも使用可能とする。(ただし，素材，形状については，上記 2 項，3 項を守ること)  
※重ね着は禁止とし着用できる水着は一枚とするが，水泳用インナーショーツ（サポーター）などのモディスティースーツ（不適切な露出を避けることを目的とした水着），女性用インナーパット（カップ）などの使用は認める。
- 4) 本大会への申込書に記入した個人情報については，個人情報保護関係法令を遵守し，本大会への参加調整事務のみ使用し，それ以外の目的には使用しない。また，不要になった個人情報書類は責任を持って破棄する。
- 5) 前日練習 午後2時～午後7時の間とする。(練習後の場所取りは禁止する)
- 6) 駐車場については会場敷地内駐車場を利用することができる。

※大会に関する問い合わせは下記までお問い合わせください。

**【問合せ先】**

(一社) 日本ろう者水泳協会

豊田 律 (日本ろう者水泳選手権大会担当)

大平英一 (日本ろう者水泳選手権大会担当)

【Eメール】 [info-nihontaikai@deafswim.or.jp](mailto:info-nihontaikai@deafswim.or.jp)

【TEL】 090-1144-5987 (大平)

**スポーツくじ**



## 第13回日本ろう者水泳選手権大会 個人参加申込書

ふりがな		性別	保護者氏名
氏名		男・女	印
生年月日：	西暦 年 月 日		
年齢：	歳（2018年11月25日現在の年齢）		
住所	(〒 )		
	FAX	TEL	高校生以下は保護者が氏名を記入して捺印下さい。
障がい区分（該当するものに○をつけてください） → 聴覚 知的 身体 なし ※聴覚以外はオープン参加となります			
年齢区分（該当するものに○をつけてください） → 少年・少女 一般 シニア			
所属団体名		都道府県	
出場種目（例）	種 目	エントリータイム	
	50Mバタフライ	（例）40秒88の場合 40：88	
個人出場種目（1）	種 目	エントリータイム	
	M	： ：	
個人出場種目（2）	種 目	エントリータイム	
	M	： ：	
個人出場種目（3）	種 目	エントリータイム	
	M	： ：	
個人出場種目（4）	種 目	エントリータイム	
	M	： ：	

大会登録料	1,000円 （※2014年度日本ろう者水泳協会会員は免除）	円
参加費	プログラム付	3,000円
お弁当	800円 × 個	円
リレー	チーム名：	
	500円（1名） × レース	円
申込金合計		円

<b>誓約書</b>	
安全管理・健康管理を本人の責任で行うことを条件とし、これを了承していることを誓約します。 事故が発生した場合は本人の責任において処理し、主催者側の責任を問いません。	
年 月 日	
氏 名	印

### 第13回日本ろう者水泳選手権大会 リレー申込書

ふりがな	
チーム名	
代表者名	
出場種目	男子・女子／100m・200m／フリーリレー・メドレーリレー

エントリー順

1	ふりがな		エントリータイム
	氏名		:        :
2	ふりがな		エントリータイム
	氏名		:        :
3	ふりがな		エントリータイム
	氏名		:        :
4	ふりがな		エントリータイム
	氏名		:        :
			エントリータイム (合計)
			:        :